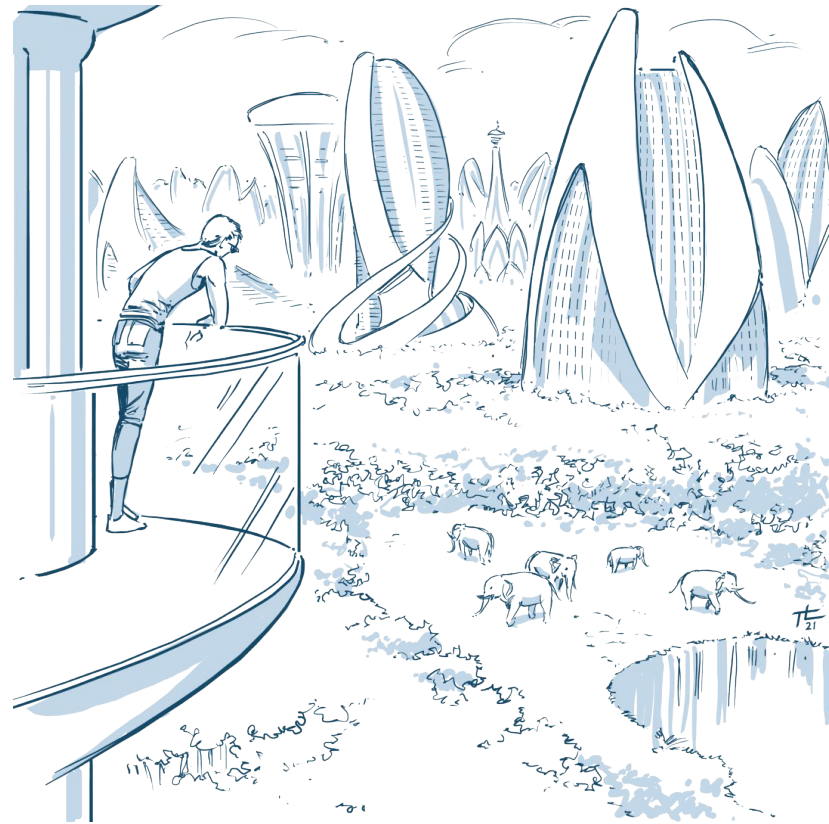


Polska i Turcja w świecie niepewności - w poszukiwaniu nowych formuł współpracy

Karol Wasilewski, 4CF The Futures Literacy Company,
Instytut Badań nad Turcją



The Futures Literacy Company

Świat niepewności?

- ▶ **Zmiany w porządku międzynarodowym** - świat dwubiegunowy? A może wielobiegunowy?
- ▶ **Zmiany w porządku gospodarczym:**
 - a) Nowy klimat
 - b) Nowa energia
 - c) Nowy przemysł
 - d) Nowe łańcuchy dostaw?
- ▶ **Nasze wspólne kryzysy:**
 - a) Kryzys integracji europejskiej
 - b) Kryzys negocjacji akcesyjnych



Co **myśli** o tym Turcja?



- ▶ Turcja jednym z “centrów” nowego porządku międzynarodowego
- ▶ Net-zero 2053
- ▶ “Niemcy wschodu” albo “nowe Chiny”
- ▶ Skoro otworzyliście negocjacje, to musicie je zamknąć



Co **robi** z tym Turcja?

- ▶ 360-stopniowa polityka zagraniczna
- ▶ Rozwinięta dyplomacja, w tym ekonomiczna
- ▶ Nowa energetyka
- ▶ Inwestycje infrastrukturalne - lotnisko w Stambule
- ▶ Innowacyjność - przemysł zbrojeniowy, przemysł kosmiczny
- ▶ Inwestorzy zagraniczni
- ▶ Modernizacja unii celnej, ruch bezwizowy

Ale nie wszystko jest takie proste...



Co my możemy z tym zrobić?



- ▶ Reindustrializacja i skracanie łańcuchów dostaw
- ▶ Współpraca klimatyczna i współpraca energetyczna
- ▶ Modernizacja unii celnej
- ▶ Przyciąganie talentów
- ▶ Inwestycje w Turcji



A co ma do tego Pomorskie?

- ▶ Pomorskie na lekkim gazie? Wymiana doświadczeń wodorowych
- ▶ Silne IT i sektor innowacji na Pomorzu? Przyciąganie talentów
- ▶ Silna turystyka? Współpraca
- ▶ Adaptacja do zmian klimatu

Pomorskie marzenia? Może czasem warto śnić jak Turcy?



Dziękuję!
I zapraszam po więcej!

Karol Wasilewski

Foresight advisor

karol@4cf.pl



The Futures Literacy Company

Dane spółki:

4CF sp. z o.o., Plac Trzech Krzyży 10/14; 00-499 Warszawa; PL
KRS: 0000440962; Sąd Rejonowy dla m. st. Warszawy XII Wydział Gospodarczy;
kapitał zakładowy: 50 000 PLN; REGON: 146403265; NIP: 5252542950

Kontakt:

info@4cf.eu
(+48) 22 24 72 772

4CF.pl



The Futures Literacy Company