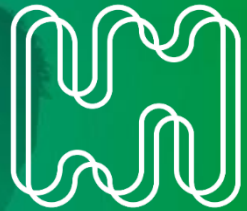


POLSKIE
STOWARZYSZENIE
MAGAZYNOWANIA
ENERGII



Magazynowanie energii w aspekcie przyrostu mocy z MFW i rozwoju gospodarki wodorowej

Barbara Adamska, Prezes Zarządu
Mieczysław Wrocławski, Wiceprezes Zarządu

Gdańsk, 01.12.2023

MISJA

Naszą misją jest wsparcie procesu transformacji polskiej energetyki. Magazyny energii są niezbędnym elementem budowy nowoczesnego, niskoemisyjnego systemu energetycznego w Polsce.

Obecne regulacje prawne obowiązujące w Polsce są niewystarczające, aby przełożyć się na modele biznesowe zastosowania magazynów energii elektrycznej oraz ciepła i wpisania je w rynkowe mechanizmu stymulujące rozwój energetyki rozproszonej i odnawialnej.

Pracujemy, aby to zmienić.



CZŁONKOWIE POLSKIEGO STOWARZYSZENIA MAGAZYNOWANIA ENERGII

Członkowie Wspierający Platinum



Członkowie Wspierający Gold



Członkowie Wspierający Premium

GOLDENPEAKS
CAPITAL HOLDINGS



GOLDENPEAKS
CAPITAL HOLDINGS



CZŁONKOWIE POLSKIEGO STOWARZYSZENIA MAGAZYNOWANIA ENERGII

Członkowie Wspierający



The future happens here



- Moc zainstalowanych źródeł wiatrowych na lądzie – 21 000 MW
- Moc zainstalowanych źródeł wiatrowych na morzu – 11 000 MW
- Moc zainstalowanych źródeł słonecznych - 30 000 MW
- JWCD – 15 000 MW
- nJWCD - 8 000 MW
- **Zapotrzebowanie 36 000 MW**

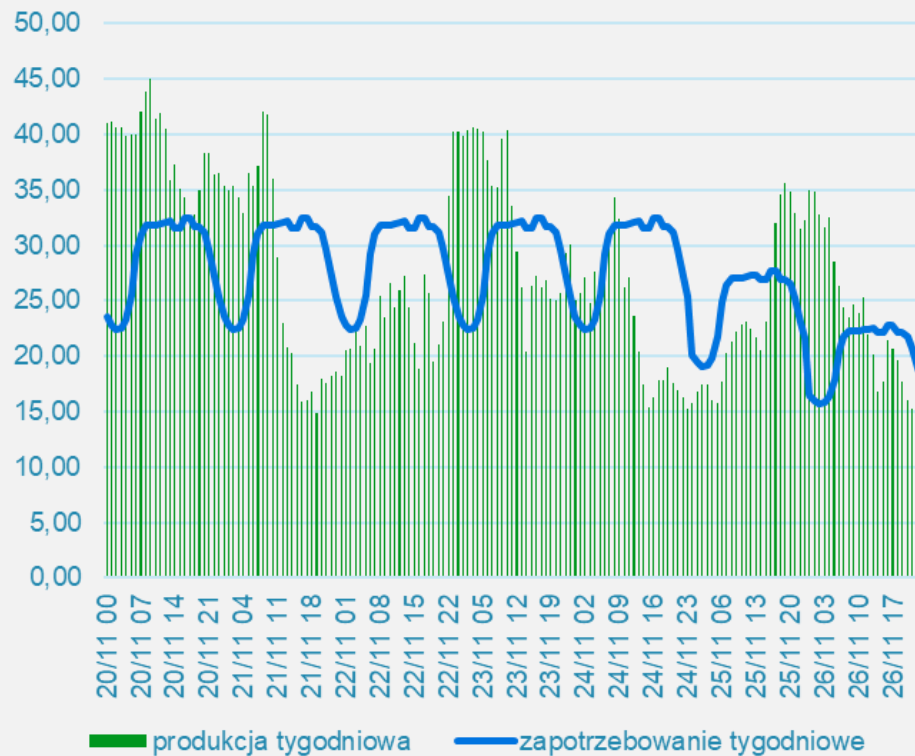


- Zmienność wytwarzania
- Zmienność zapotrzebowania



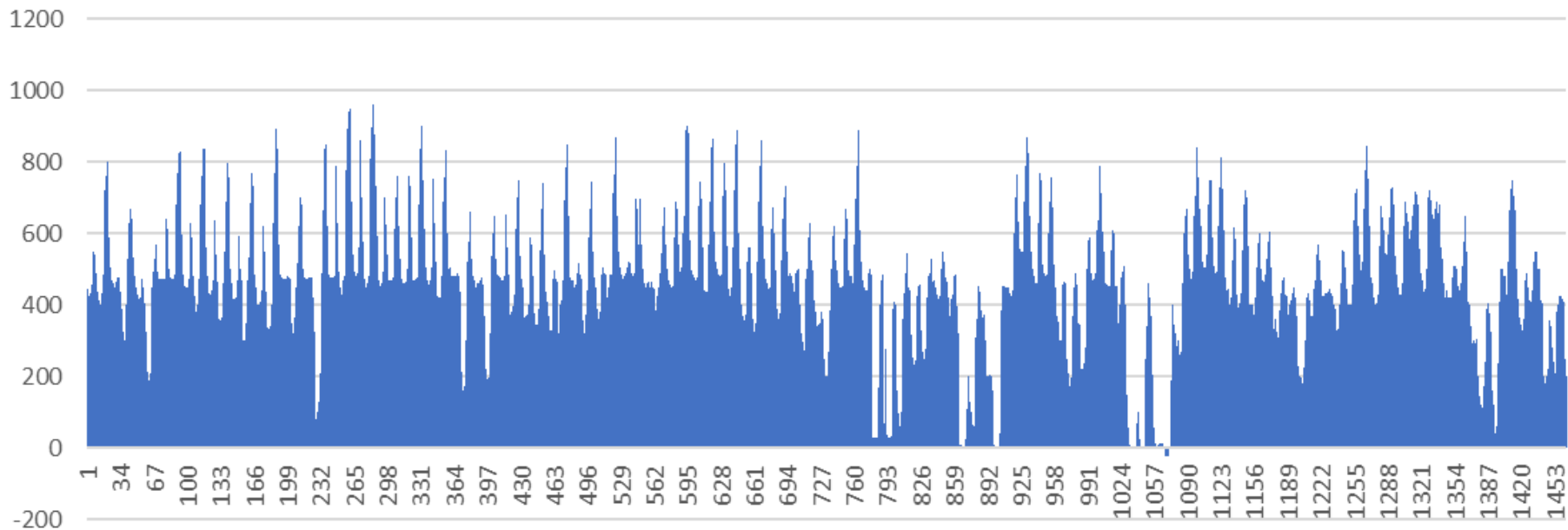
- Nadprodukcja i niedobory energii
- Zmienność napięć
- Straty przesyłowe

Bilans w listopadzie [GW]



Zmienność cen

Ceny energii na TGE RDN od 1.09.2023 do 30.10.2023



Gospodarka wodorowa



1

Produkcja

wykorzystanie nadprodukcji energii
ze źródeł odnawialnych

2

Magazynowanie

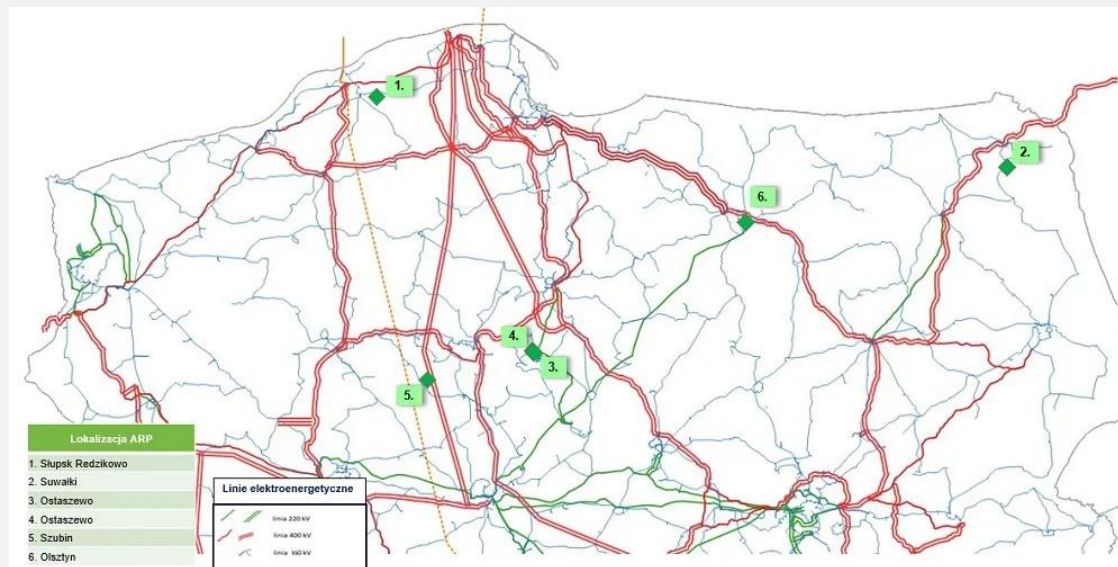
- Magazynowanie wodoru wielkoskalowe
- Magazynowanie wodoru produkcyjne

3

Wykorzystanie

- Produkcja energii elektrycznej
- Produkcja metanolu
- Transport

Specjalne Strefy Energetyczne – dla odbiorców z magazynami energii



- Dla odbiorców energii elektrycznej o rocznym zużyciu powyżej 100 GWh
- Dostęp do energii bezpośrednio z sieci elektroenergetycznej najwyższych napięć i 110 kV
- Warunkiem umożliwiającym skorzystanie ze strefy ma być wybudowanie przez inwestora magazynu energii
- Konsultacje nowych przepisów mają rozpocząć się jeszcze w tym roku.

Dziękuję za uwagę