

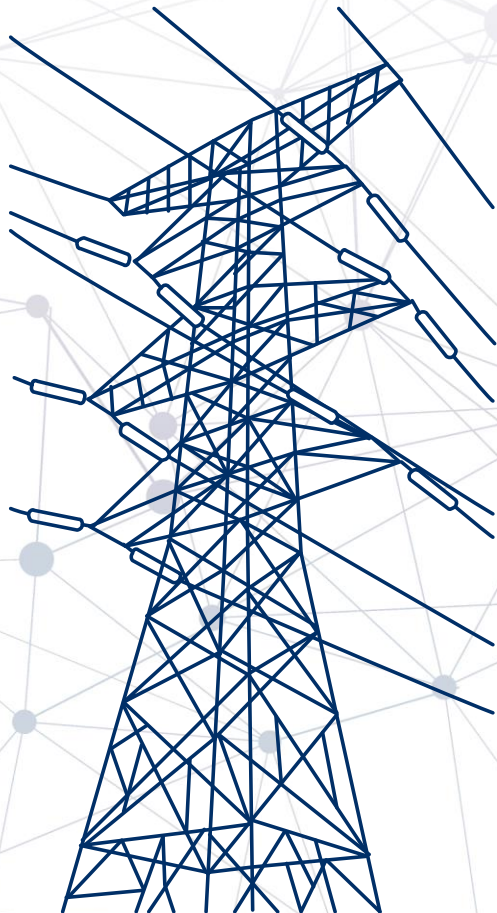


# Inwestycje PSE w Rozwój Sieci Przesyłowej NN na Pomorzu

19 maja 2021 r.



## **KIM JEST INWESTOR**



- **Polskie Sieci Elektroenergetyczne S.A.** są spółką należącą do Skarbu Państwa o strategicznym znaczeniu dla polskiej gospodarki.
- PSE świadczą usługi przesyłania energii elektrycznej przy zachowaniu wymaganych kryteriów bezpieczeństwa pracy **Krajowego Systemu Elektroenergetycznego (KSE)**.
- Zakres odpowiedzialności Spółki został określony w ustawie *Prawo energetyczne*.

## | Kim jest Inwestor

### PSE pełnią rolę:

- Operatora Systemu Przesyłowego (OSP) na terenie RP, odpowiedzialnego za realizację zadań określonych w regulacjach krajowych i UE
- Właściciela infrastruktury przesyłowej na obszarze RP
- Członka Europejskiego Stowarzyszenia Operatorów Systemów Przesyłowych - ENTSO-E oraz regionalnej inicjatywy TSO Security Cooperation (TSC)

PSE funkcjonują w trzech europejskich regionach wyznaczania zdolności przesyłowych (CCR): Core, Baltic, Hansa



# Sieć przesyłowa PSE

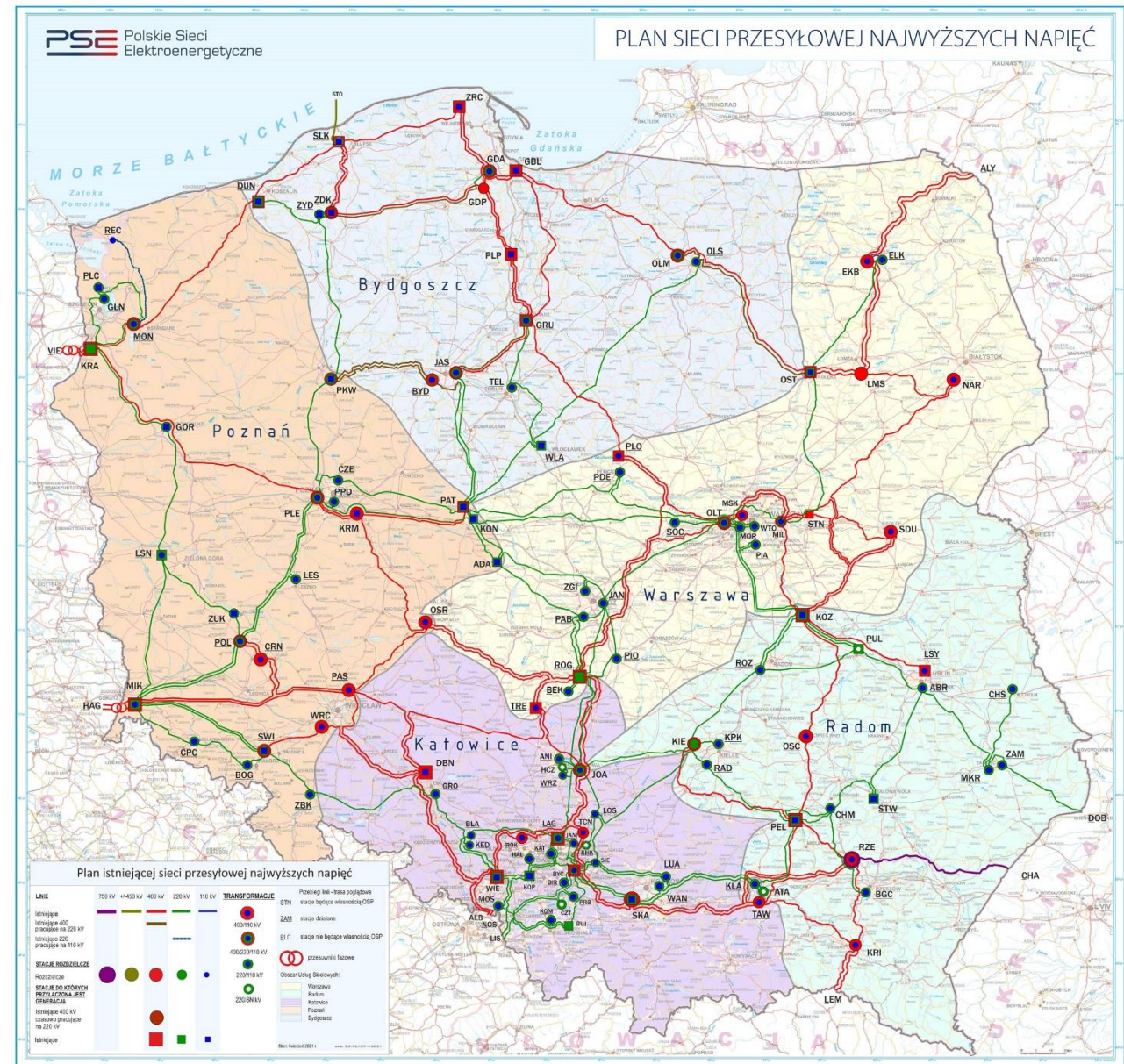


linii  
najwyższych  
napięć (NN)

**15 316 KM**

stacji  
elektroenergetycznych

**109**



# Plany inwestycyjne 2021-2030

Projekty w ramach Planu Rozwoju Systemu Przesyłowego do 2030 r.

(zatwierdzony przez Prezesa URE 1 czerwca 2020 r.)



**218**

planowane inwestycje



**14,2 mld zł**

nakładów inwestycyjnych w całej Polsce



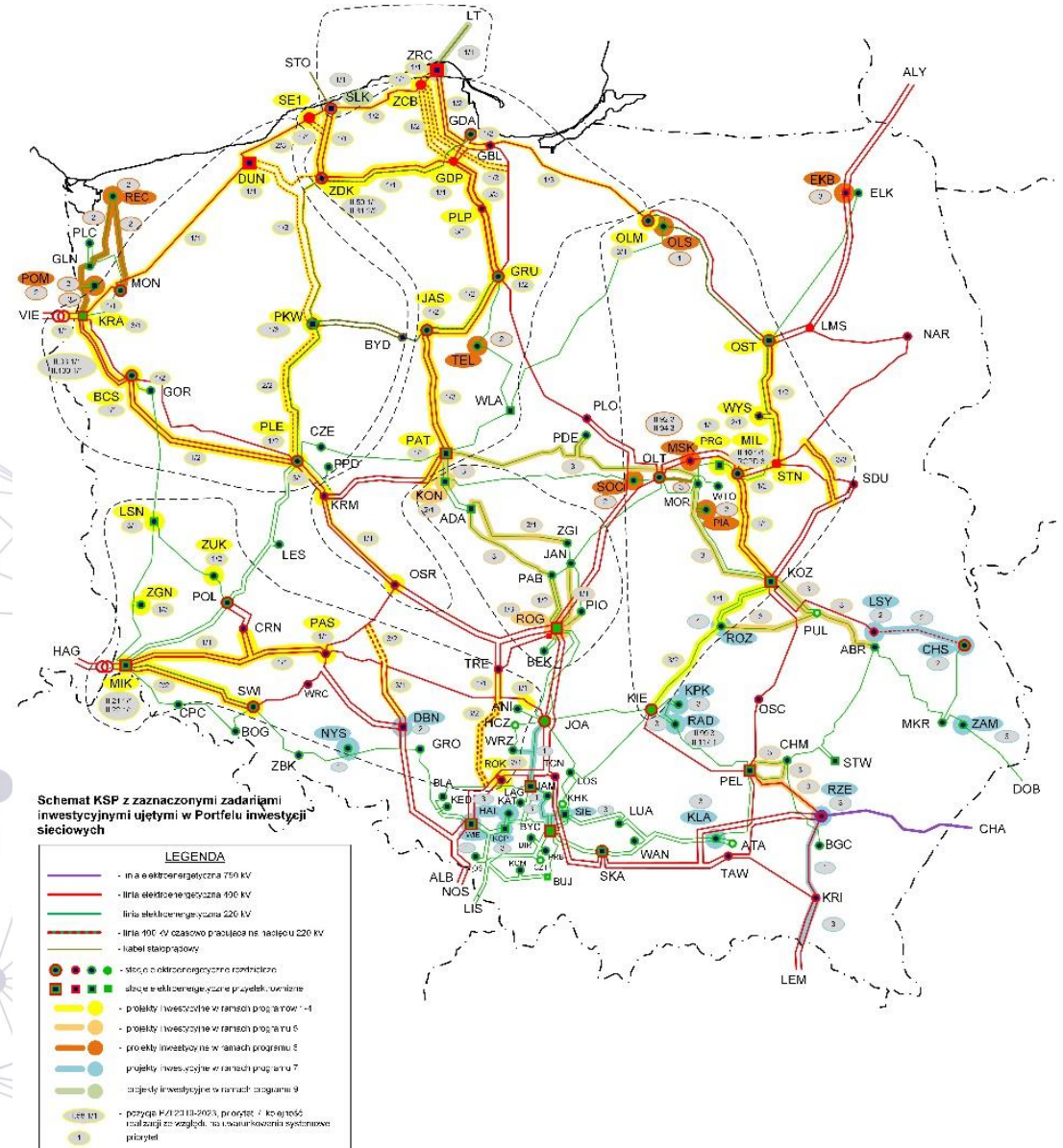
**3 701 km**

nowych linii 400 kV



**1 723 km**

modernizowanych linii 400 kV



# Plany inwestycyjne 2021-2030 na Pomorzu



## STRATEGICZNE INWESTYCJE PSE W ROZWÓJ KRAJOWEJ SIECI ELEKTROENERGETYCZNEJ NA POMORZU



5

NOWYCH I ROZBUDOWYWANYCH  
OBIEKTÓW STACYJNYCH



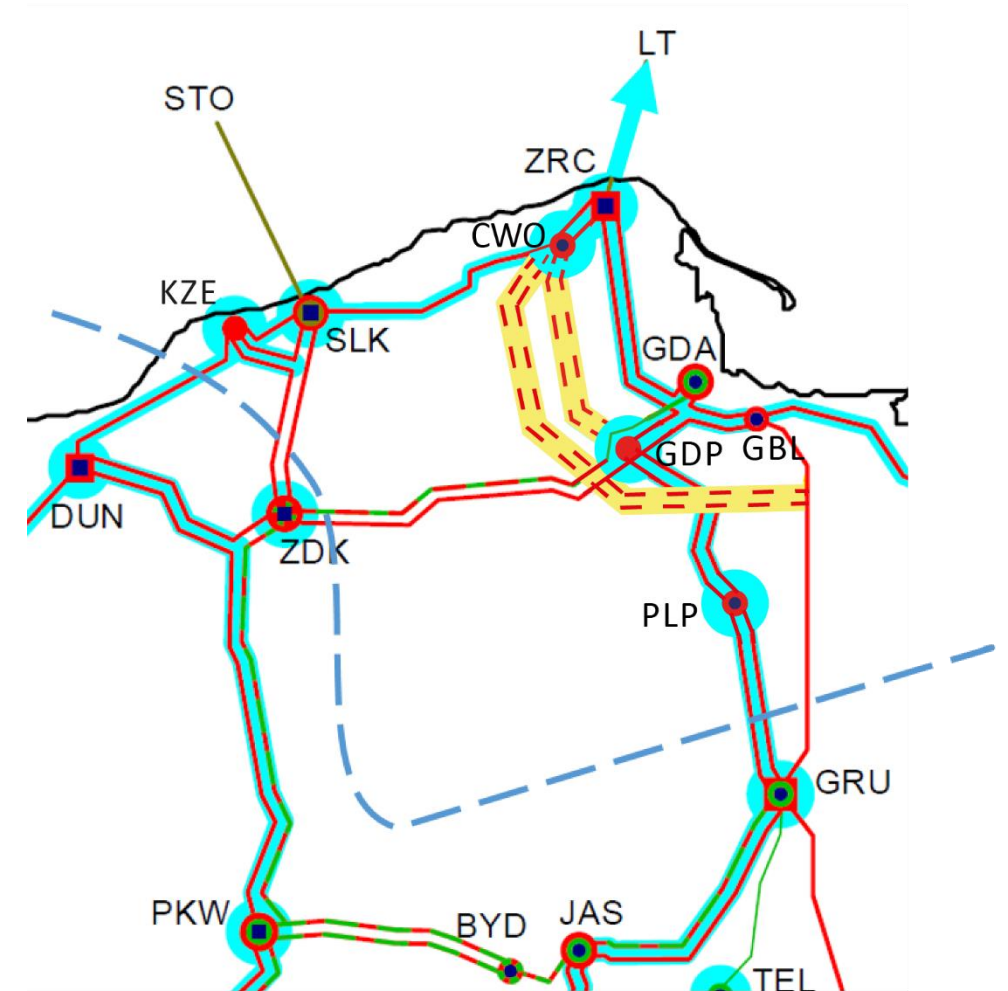
7

NOWE LINIE PRZESYŁOWE






4

MODERNIZOWANE LUB PRZEBUDOWYWANE  
LINIE PRZESYŁOWE



- Inwestycje (budowy i modernizacje) planowane do zakończenia do 2025 r.
- Inwestycje planowane do zakończenia po 2025 r.
- Istniejące linie 400 kV
- Istniejące linie 220 kV

# Wybrane projekty w trakcie realizacji

	 ILOŚĆ INWESTYCJI	 AKTUALNY ETAP PRAC	 PLANOWANE ZAKOŃCZENIE
<b>MODERNIZACJA ENERGETYCZNEJ SZYNY PÓŁNOCNEJ</b>	4	FAZA PRZYGOTOWAWCZA	I KWARTAŁ 2029
<b>BUDOWA PODMORSKIEGO PODŁĄCZENIA HVDC POLSKA-LITWA</b>	3	PRZYGOTOWANIE DO POZYSKANIA DECYZJI ADMINISTRACYJNYCH	IV KWARTAŁ 2025
<b>WYPROWADZENIE MOCY Z MORSKICH FARM WIATROWYCH</b>	5	WYZNACZANIE TRASY	DLA POSZCZEGÓLNYCH INWESTYCJI: 2025 – 2028



# Wybrane projekty w trakcie realizacji



**AKTUALNY  
ETAP PRAC**



**PLANOWANE  
ZAKOŃCZENIE**

## **MODERNIZACJA ENERGETYCZNEJ SZYNY PÓŁNOCNEJ**

- Modernizacja linii 400 kV Słupsk - Żarnowiec
- Modernizacja linii 400 kV Żarnowiec - Gdańsk I/Gdańsk Przyjaźń
- Modernizacja linii 400 kV Gdańsk Błonia - Gdańsk I/Przyjaźń
- Przebudowa linii 400 kV Gdańsk Błonia - Olsztyn Mątki

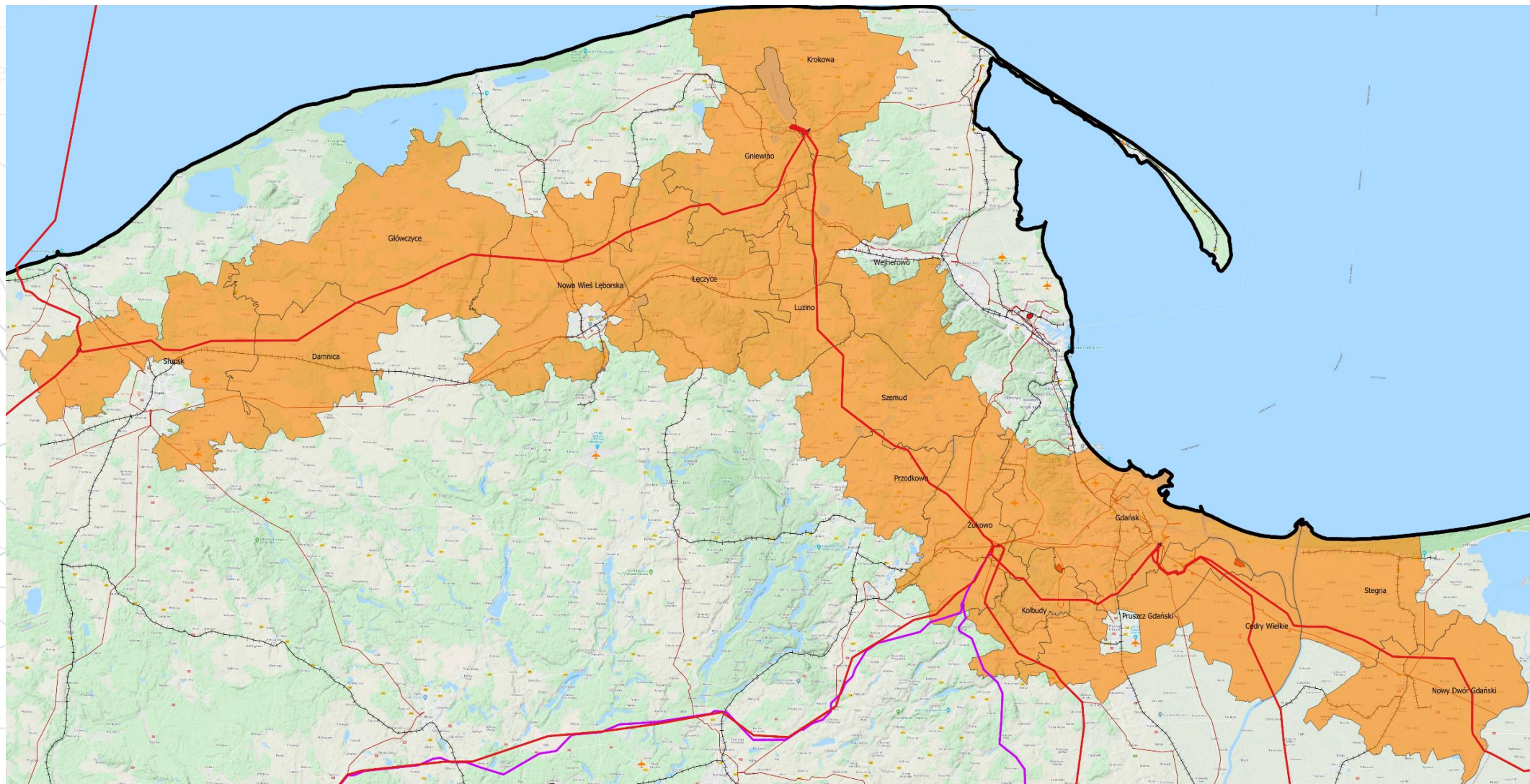
**FAZA  
PRZYGOTOWAWCZA**

**DLA  
POSZCZEGÓLNYCH  
INWESTYCJI – 2024 -  
2029**

### O inwestycji:

- Wzmocnienie sieci przesyłowej najwyższych napięć na Pomorzu
- Modernizacja lub przebudowa całego ciągu liniowego – od Krajnika do Olsztyna

# Obszar objęty inwestycją - Modernizacja Energetycznej Szyny Północnej



# Wybrane projekty inwestycyjne w trakcie realizacji



**AKTUALNY  
ETAP PRAC**



**PLANOWANE  
ZAKOŃCZENIE**

## **BUDOWA PODMORSKIEGO PODŁĄCZENIA HVDC POLSKA-LITWA**

- Rozbudowa stacji elektroenergetycznej Żarnowiec – Stacja przekształtnikowa AC/DC
- Budowa podziemnej linii kablowej o długości ok. 17 km
- Budowa kabla podmorskiego o długości ok. 330 km

**PRZYGOTOWANIE DO  
POZYSKANIA DECYZJI  
ADMINISTRACYJNYCH**

**IV KWARTAŁ  
2025**

### O inwestycji:

- realizowana wspólnie z LitGrid, litewskim operatorem systemu przesyłowego
- w Polsce realizowana na terenie gminy Krokowa.
- Ważna dla Unii Europejskiej – umożliwia synchronizację Litwy, Łotwy i Estonii z europejskim systemem elektroenergetycznym
- Realizowana w formule EPC (ang. engineering, procurement, construction), czyli tzw. „inwestycja pod klucz”

# Obszar objęty inwestycją – Budowa Podmorskiego Podłączenia HVDC Polska-Litwa





## **| Morskie Farmy Wiatrowe**

# Wybrane projekty w trakcie realizacji



**AKTUALNY  
ETAP PRAC**



**PLANOWANE  
ZAKOŃCZENIE**

## **WYPROWADZENIE MOCY Z MORSKICH FARM WIATROWYCH**

1. Budowa nowej stacji 400 kV Choczewo
2. Budowa linii 400 kV relacji SE Choczewo – SE Żarnowiec
3. Budowa linii 400 kV relacji SE Choczewo – SE Gdańsk Przyjaźń
4. Budowa linii 400 kV relacji SE Choczewo do nacięcia linii 400 kV Gdańsk Błonia – Grudziądz Węgrowo
5. Budowa nowej stacji 400 kV Krzemienica z wprowadzeniem linii 400 kV Dunowo – Słupsk i linii 400 kV Słupsk – Żydowo Kierzkowo
6. Linia 400 kV SE Choczewo – SE Słupsk – budowa/modernizacja/przebudowa

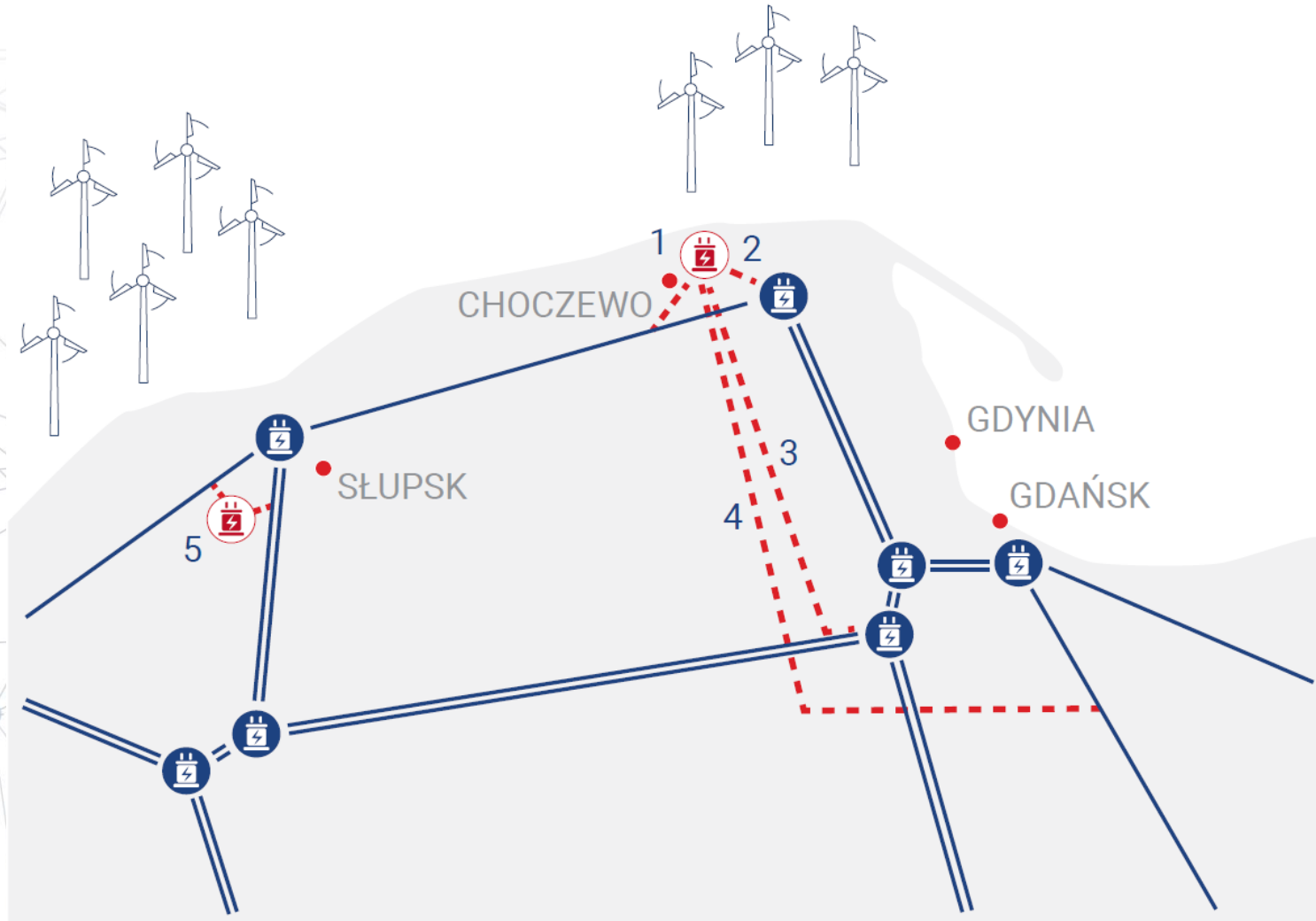
**WYZNACZANIE  
TRASY**


**DLA  
POSZCZEGÓLNYCH  
INWESTYCJI: 2025 –  
2028**

### O inwestycji:

- niezbędna dla **wyprowadzenia mocy z morskich farm wiatrowych** planowanych na Bałtyku (8-11 GW mocy do 2040 r.)
- kluczowa dla **wzmocnienia bezpieczeństwa** energetycznego województwa pomorskiego
- wspiera transformację energetyczną kraju, szanse dla regionu
- Prawdopodobny przebieg linii przez teren ponad **20 gmin** w . pomorskim. Stacje elektroenergetyczne planowane w gminach Choczewo i Słupsk

# Obszar objęty inwestycją – wyprowadzenie mocy z Morskich Farm Wiatrowych

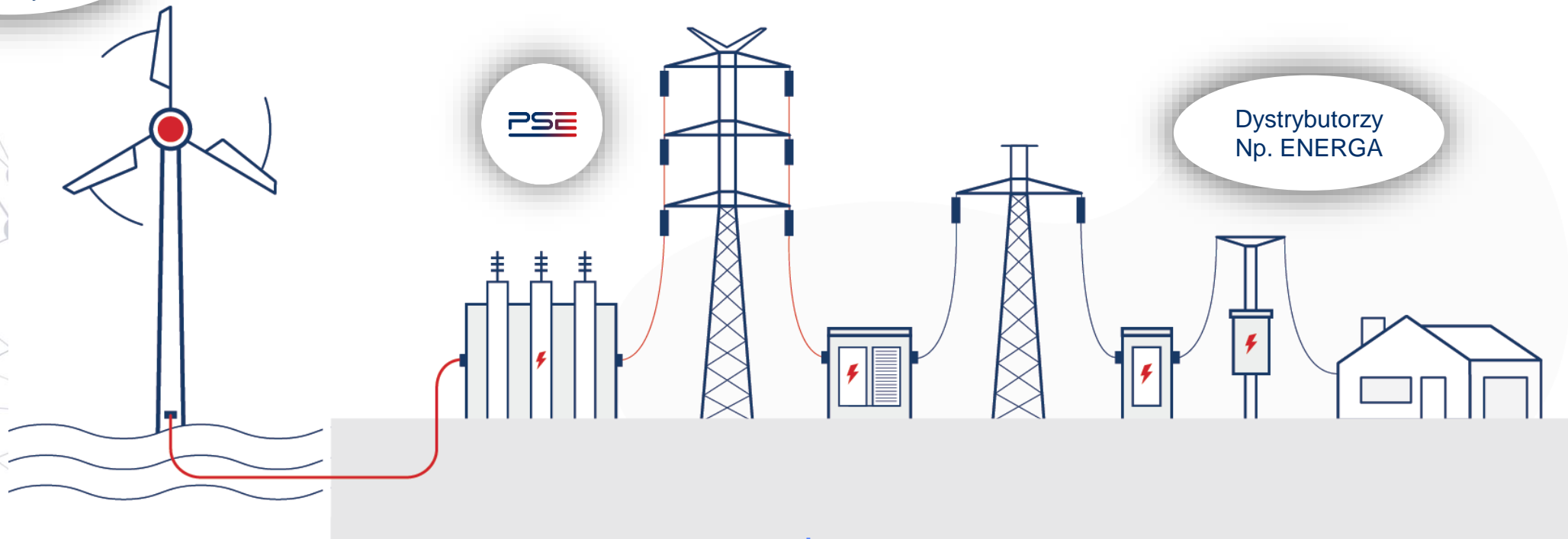


 == Istniejąca infrastruktura PSE

 == Planowane inwestycje PSE

# Infrastruktura na lądzie

Inwestorzy  
morskich farm  
wiatrowych



Dystrybutorzy  
Np. ENERGA



# Infrastruktura na łądzie – Zasady lokalizacji



## Na jakim jesteśmy etapie?



# Program inwestycyjny na Pomorzu

## Zakładane korzyści na **poziomie regionalnym**:



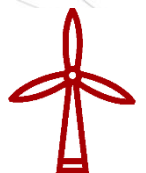
bezpieczeństwo dostaw energii elektrycznej do **2,33 mln mieszkańców** Pomorza



zapewnienie **odpowiedniej ilości energii** w związku ze wzrostem zapotrzebowania na moc



**poprawa niezawodności zasilania** – kryterium niezawodnościowe **n-1**



**woj. pomorskie liderem w rozwoju odnawialnych źródeł energii** – Morskie Farmy Wiatrowe



zapewnienie **równoległego zasilania** kluczowych ośrodków

## Zakładane korzyści na **poziomie lokalnym**:



**impuls do rozwoju i modernizacji** lokalnej sieci dystrybucyjnej



**coroczne zasilenie budżetu**



**stworzenie warunków rozwoju dla nowych inwestycji** i związanych z nimi miejsc pracy



**| Dziękujemy za uwagę**